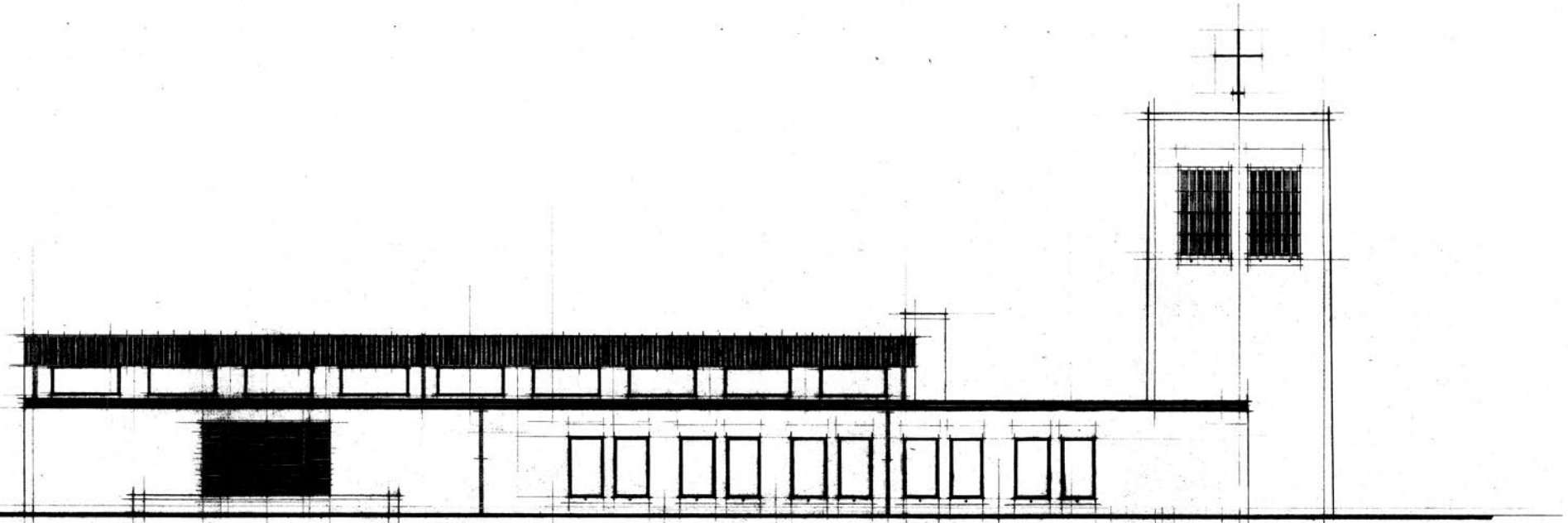
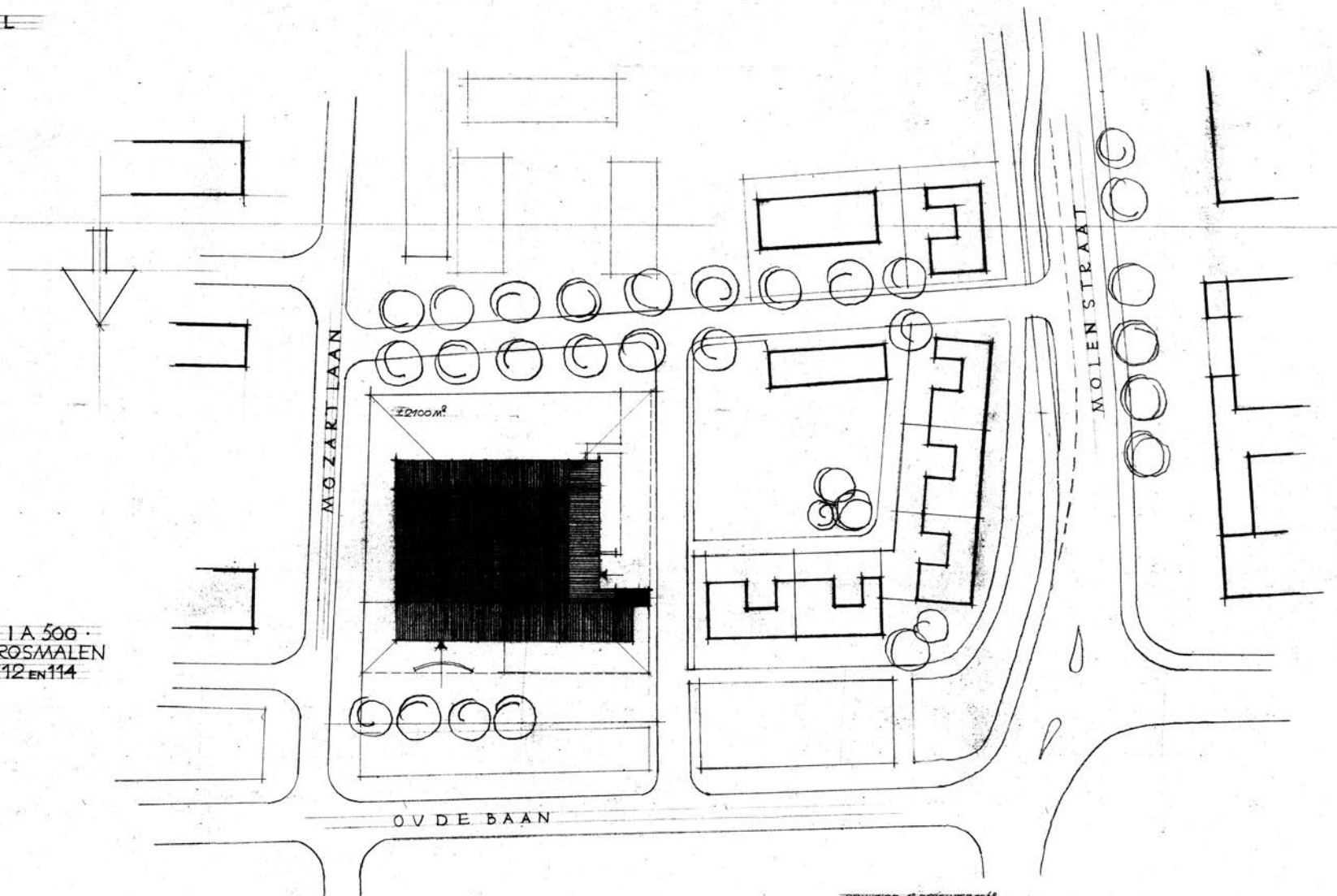


SINT LAVRENTIVSKERK TE ROSMALEN



VOORGEVEL

SITUATIE · 1 A 500 ·
GEMEENTE ROSMALEN
SECTIE C 112 EN 114



gewijzigd, 18 december 1968.

SINT LAVRENTIVSKERK TE ROSMALEN
BESTEKTEKENING SCHAAL 1:100.-1:500.
SITUATIE EN VOORGEVEL

NR. 216.B.
8 BLADEN
BLAD 1.

ARCHITECTEN VAN DER LAAN, HANSEN VAN HAL TE ROSMALEN NOV. 1968.