

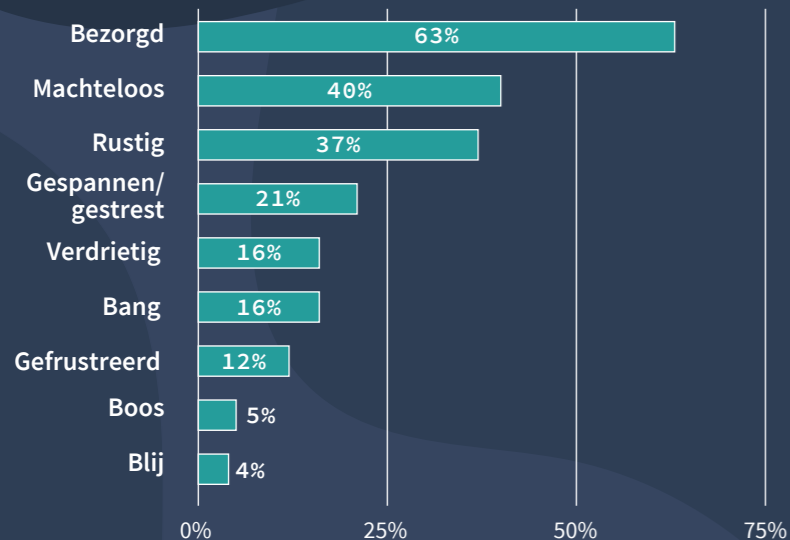
MONITOR MAATSCHAPPELIJKE EFFECTEN CORONAVIRUS (METING 1)

Resultaten van de eerste Brabantse Monitor maatschappelijke effecten coronavirus. Uitgevoerd door het PON in opdracht van de provincie Noord-Brabant en in nauwe samenwerking met de veiligheidsregio's en diverse Brabantse gemeenten.

- Methode: online vragenlijst via het Brabantpanel en PanelClix
- Veldwerk meting 1: 31 maart t/m 5 april 2020
- Respons: 2.050 Brabanders. Representatief voor geslacht, leeftijd, opleidingsniveau en veiligheidsregio.

PERSOONLIJKE SITUATIE

Hoe voel je je door de huidige situatie?



Tevredenheid met het leven

7,1

Is deze score beter of slechter voor jou dan vóór 27 februari of hetzelfde?

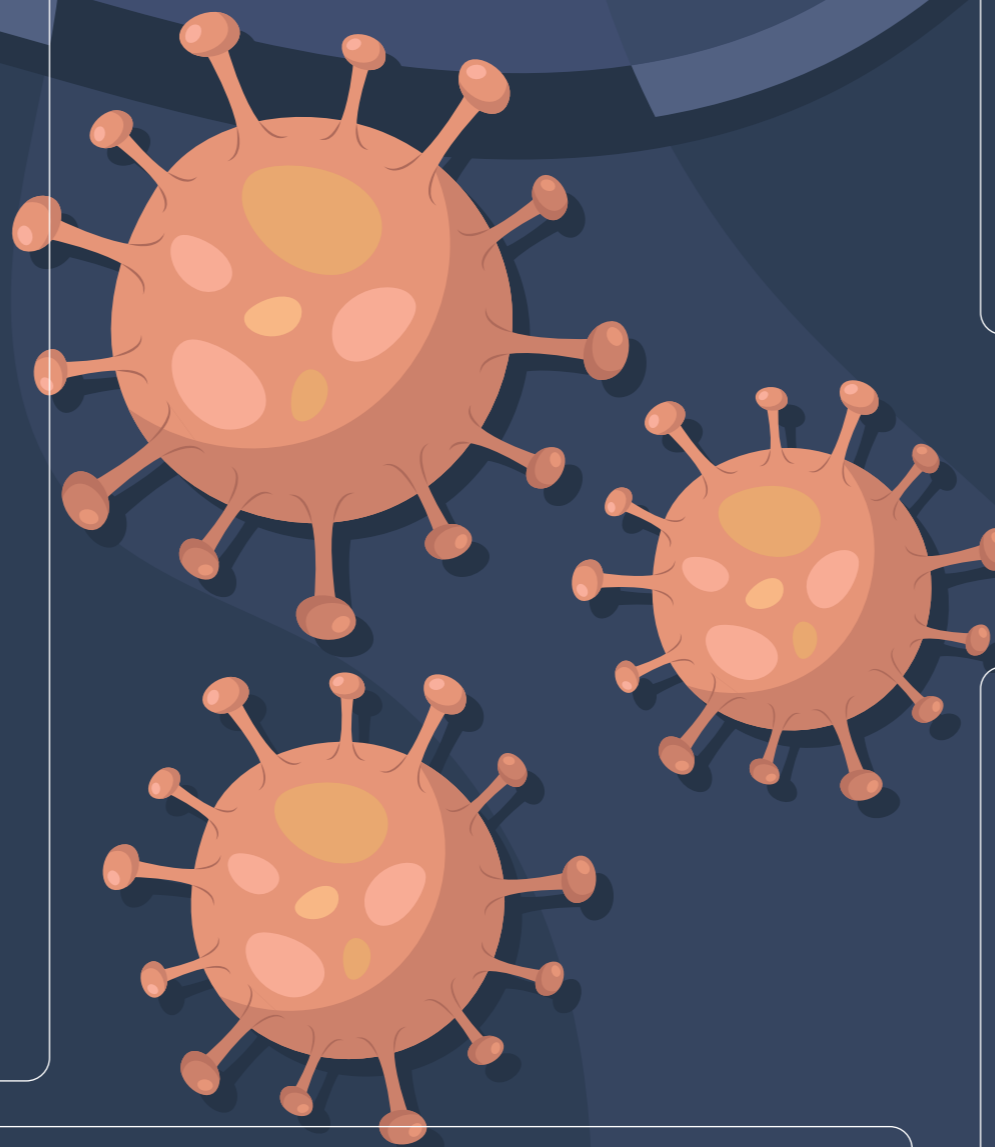


Voel je je meer of minder eenzaam dan vóór 27 februari of hetzelfde?



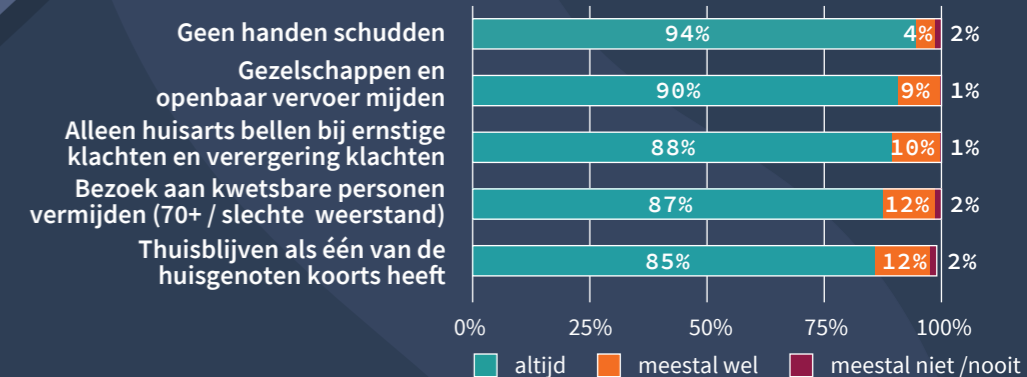
Hoe ervaar je de opvang en/of het thuisonderwijs van jouw kind(eren) thuis? *

* alleen gesteld aan Brabanders met schoolgaande kinderen



ADVIEZEN EN MAATREGELEN

In hoeverre volg je dit advies ook op? (top 5 meeste opgevolgde adviezen)



Provincie Noord-Brabant

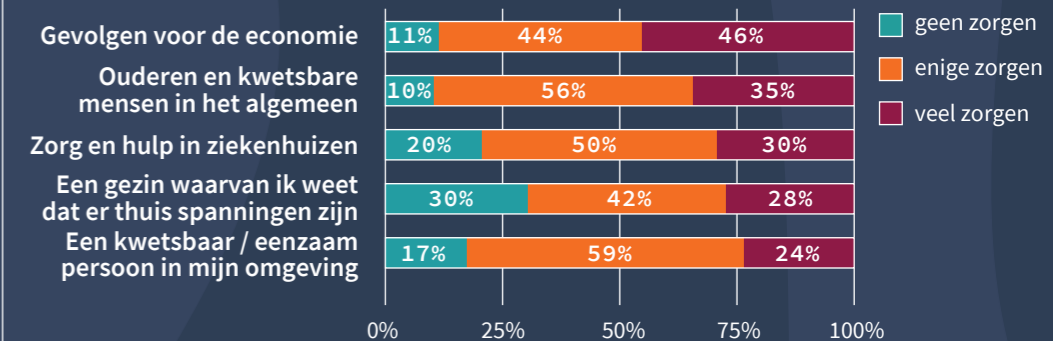


Voor uitgebreide resultaten en meer informatie:

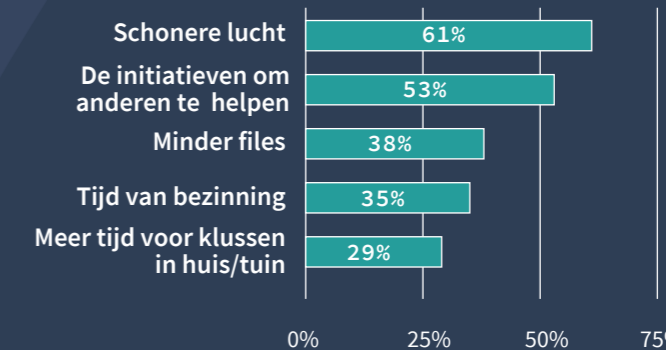
www.brabant.nl/corona

ZORGEN EN POSITIEVE GEVOLGEN

In hoeverre maak jij je op dit moment zorgen over...? (top 5 veel zorgen)

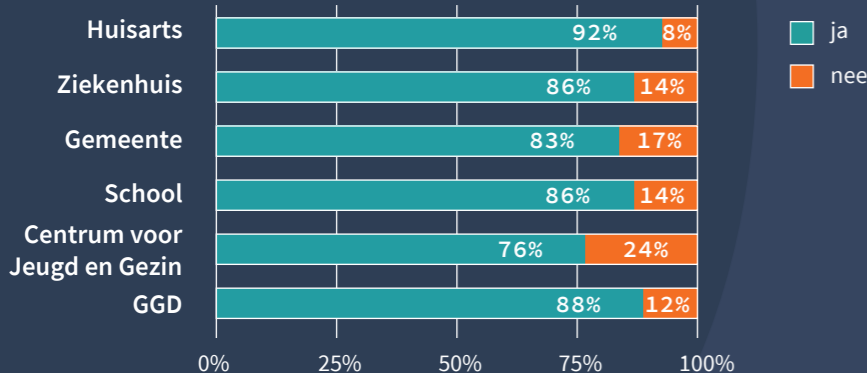


Wat ervaar je als positief in deze tijd? (top 5)



HULPVRAGEN EN INFORMATIE

Kun je met jouw vragen goed terecht (telefonisch of online) bij de volgende organisaties? *



* alleen beantwoord door mensen met vragen

Wat vind je in het algemeen van de informatie die op dit moment over het coronavirus en de coronacrisis verspreid wordt?

